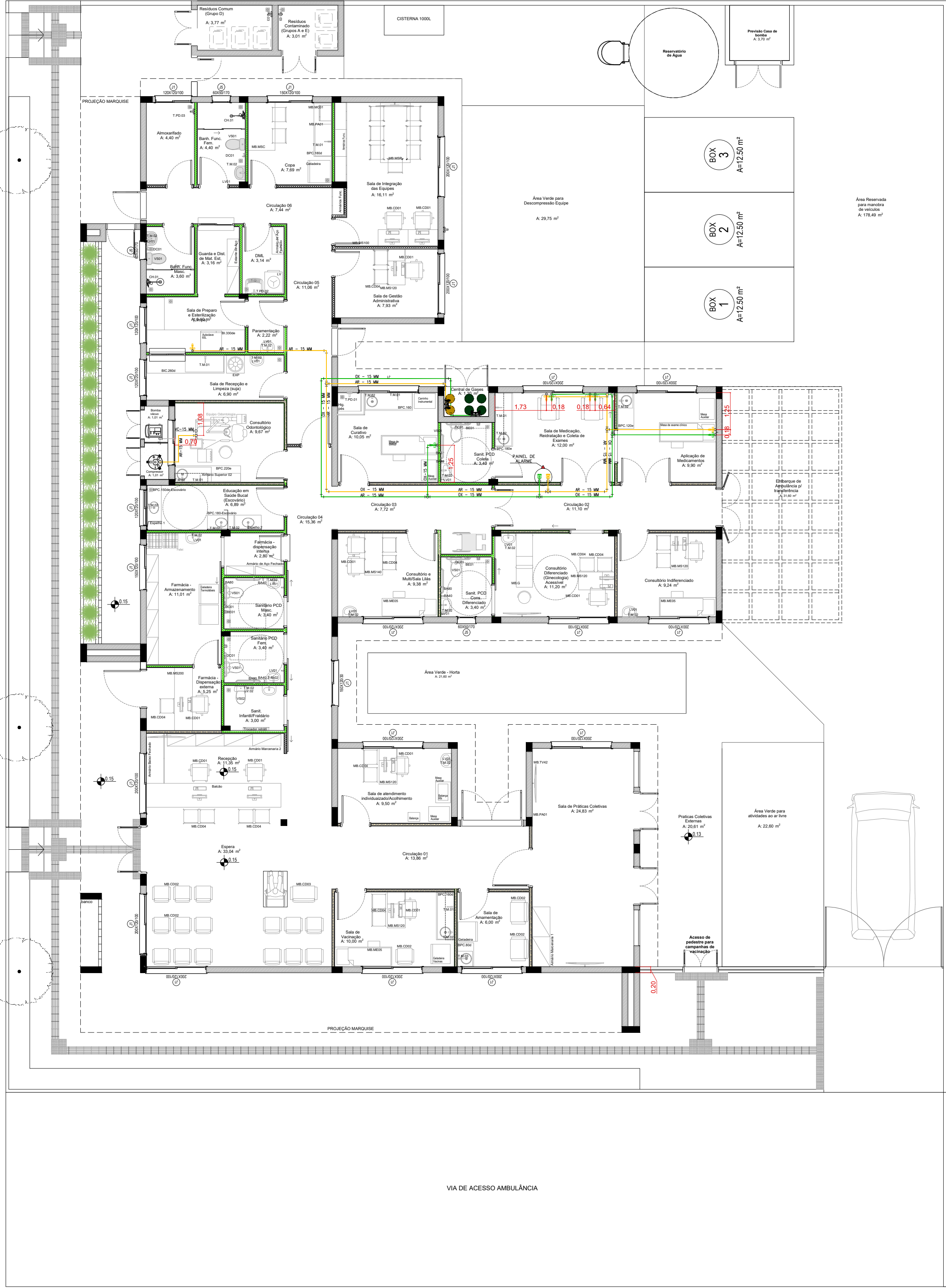
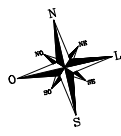


PLANTA BAIXA LAYOUT

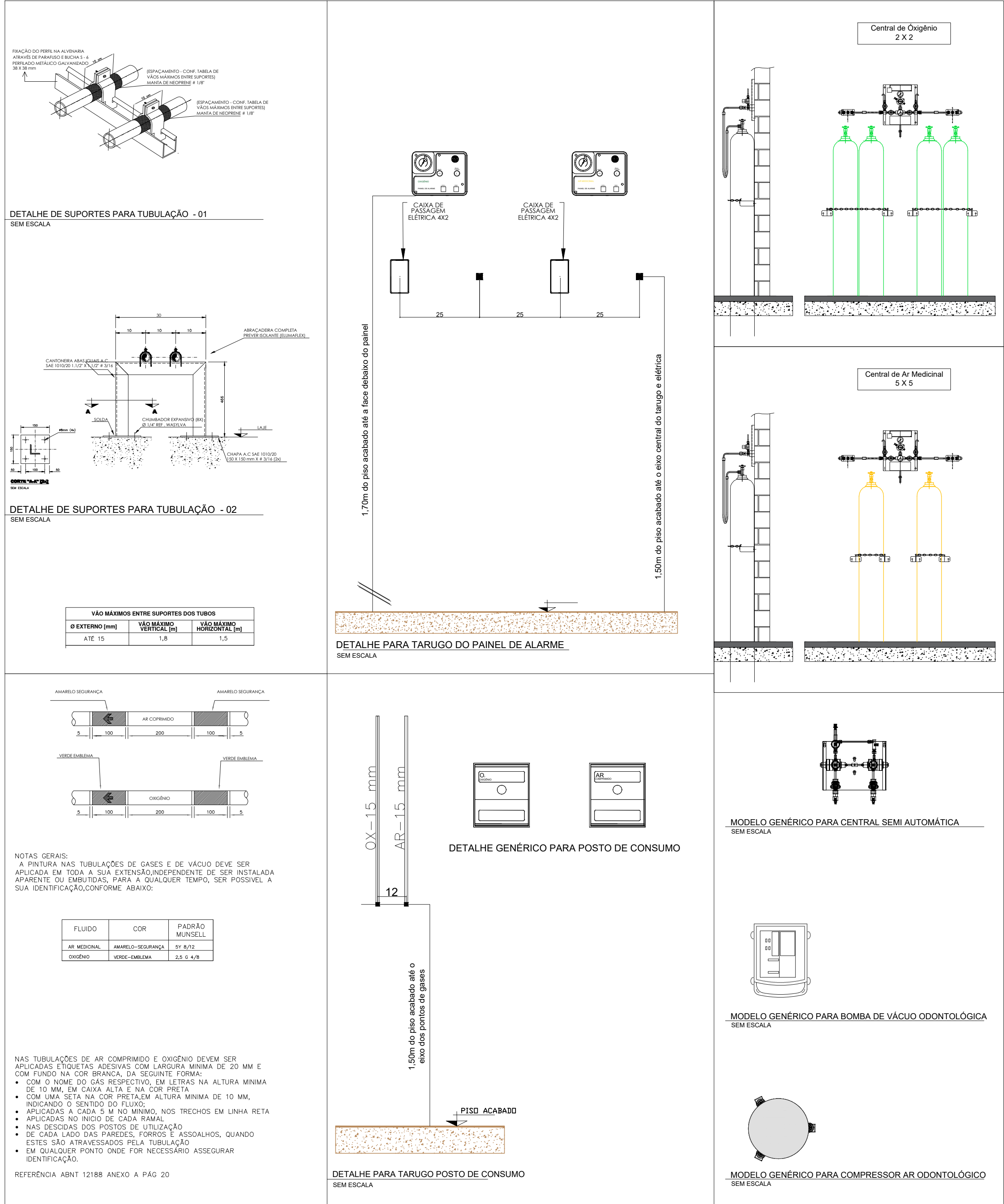
ESCALA 1:100



- NOTAS GERAIS
- 1- TUBULAÇÃO EM COBRE CLASSE 'A', COM PONTAS LISAS PARA SOLDA, TIPO ENCAIXE.
 - 2- A ADESIÃO DE PEÇAS DEVERÁ SEGUIR A RECOMENDAÇÃO DA NORMA ABNT NBR 12188.
 - 3- A TUBULAÇÃO E CONEXÕES DEVERÃO VIR PRÉ-LAVADAS E ESTERILIZADAS DE FÁBRICA OU DO FORNECEDOR.
 - 4- AS TUBULAÇÕES DE COBRE DEVEM SER FUNDIDAS COM BRACOS DE METALIZAÇÃO COM PROTEÇÃO DA TUBULAÇÃO EM BORRACHA, NEOPRENE E APOIADAS EM SUPORTES METÁLICOS RESISTENTES E AISLADOS AO PONTO ONDE FOR INSTALADO. NO CASO DE SUPORTES A APLICAÇÃO DESTE DEVE SER A INTERVALOS CONDIÇÃOADOS AO PISO E CONDIÇÃOADOS, BUSCANDO EVITAR A RUÍDO DOS TUBOS CONDUTORES DE FLUIDOS.
 - 5- AS TUBULAÇÕES DEVERÃO SER PINTADAS EM TODA SUA EXTENSÃO O QUE INCLUI OS TUBOS INDEPENDENTE DE SER INSTALADO ANTES OU DEPOIS DA INSTALAÇÃO. PARA A QUALQUER TEMPO, SER POSSÍVEL A SUA IDENTIFICAÇÃO.
 - 6- APÓS A FINALIZAÇÃO DAS INSTALAÇÕES DEVERÁ SER REQUERIDO A RECOMENDAÇÃO DA NORMA ABNT NBR 12188, TENDO PARA CONSIDERAÇÃO DA INSTALAÇÃO DO SISTEMA CENTRALIZADO.
 - 7- APÓS A VALIDAÇÃO DO TESTE DE ESTANQUEIDADE, DEVE SER FEITA UMA PURGA POR PONTO POR PONTO DE CADA GAS COM O OBJETIVO DE REMOVER AS LIMALHAS DE COBRE E O GAS DAS SOLAS. CADA PONTO DEVE SER PURGADO POR PLO MENOS 30 SEGUNDOS.
 - 8- APÓS A LIMPEZA DAS SUJIDADES DEVE SER DESPRESSURIZADA A LIMA E PRESSURIZADA NOVAMENTE COM O GAS PARA O QUAL A TUBULAÇÃO FOI CONFECCIONADA. REPETIR POR DUAS VEZES ESSE PROCEDIMENTO.
- LEGENDA
- AR - AR COMPRIMIDO MEDICINAL
 - OX - OXIGÊNIO MEDICINAL
 - PAINEL DE ALARME
 - TE
 - COTOVELO
 - POSTO DE CONSUMO OXIGÊNIO
 - POSTO DE CONSUMO AR MEDICINAL
- AR MEDICINAL - AMARELO-SEGURANÇA - PADRÃO MUNSELL 8YR12
OXIGÊNIO - VERDE-EMBLEMA - PADRÃO MUNSELL 2,5 D 4/8

DETALHES PARA INSTALAÇÕES

SEM ESCALA



- NOTAS GERAIS: CENTRAIS DE CILINDROS DE OXIGÊNIO
- PREVER NA SALA PORTA DE ABRIR DO TIPO PALHETA EM ALUMÍNIO BRANCO COM VENTILAÇÃO.
 - PREVER ATERRAMENTO.
- CENTRAL DE CILINDROS TIPO 2 X 2
DEVE TER AS SEGUINTES CARACTERÍSTICAS.
- POSSUIR 02 REGULADORES DE PRESSÃO
 - POSSUIR ALAVANCA CENTRAL PARA REGULAGEM DE PRESSÃO
 - INVERSÃO DE LADO PREFERENCIAL DE USO DOS CILINDROS.
 - 4 MANGUEIRAS COM CORDALHA EM INOX INTERNO TUBO METÁLICO FLEXÍVEL EM AÇO INOX AISI 321 COM 02 CAPAS DE FIOS TRANÇADOS DE AÇO INOX 304 COMPRIMENTO 1000mm, COM CABO DE AÇO DE SEGURANÇA PRESSÃO DE TRABALHO 200 kgf/cm² COM CONECTOR ABNT
 - 2 CORRENTES PARA FIXAR CILINDROS.
 - 4 SUPORTES DE CORRENTES.
- NOTAS GERAIS: CENTRAIS DE CILINDROS DE AR MEDICINAL
- PREVER NA SALA PORTA DE ABRIR DO TIPO PALHETA EM ALUMÍNIO BRANCO COM VENTILAÇÃO.
 - PREVER ATERRAMENTO.

- CENTRAL DE CILINDROS TIPO 1 X 1
DEVE TER AS SEGUINTES CARACTERÍSTICAS.
- POSSUIR 02 REGULADORES DE PRESSÃO
 - POSSUIR ALAVANCA CENTRAL PARA REGULAGEM DE PRESSÃO
 - INVERSÃO DE LADO PREFERENCIAL DE USO DOS CILINDROS.
 - 2 MANGUEIRAS COM CORDALHA EM INOX INTERNO TUBO METÁLICO FLEXÍVEL EM AÇO INOX AISI 321 COM 02 CAPAS DE FIOS TRANÇADOS DE AÇO INOX 304 COMPRIMENTO 1000mm, COM CABO DE AÇO DE SEGURANÇA PRESSÃO DE TRABALHO 200 kgf/cm² COM CONECTOR ABNT
 - 2 CORRENTES PARA FIXAR CILINDROS.
 - 4 SUPORTES DE CORRENTES.

- NOTAS/OBSERVAÇÕES: AR MEDICINAL ODONTOLÓGICO
1. PREVER INTERRUPTOR E ILUMINAÇÃO.
 2. PREVER ATERRAMENTO ELÉTRICO PARA O COMPRESSOR.
 3. AS PORTAS DEVERÃO SER DO TIPO PALHETA EM ALUMÍNIO BRANCO COM VENTILAÇÃO.
 4. PREVER ALIMENTAÇÃO ELÉTRICA PARA O COMPRESSOR.
 5. O COMPRESSOR DEVE TER VAZÃO PARA ATENDER A DEMANDA DE 01 CADEIRA ODONTOLÓGICA.
- NOTAS/OBSERVAÇÕES: BOMBA DE VÁCUO ODONTOLÓGICA
1. PREVER INTERRUPTOR E ILUMINAÇÃO.
 2. PREVER ATERRAMENTO ELÉTRICO PARA A BOMBA DE VÁCUO.
 3. AS PORTAS DEVERÃO SER DO TIPO PALHETA EM ALUMÍNIO BRANCO COM VENTILAÇÃO.
 4. A BOMBA DE VÁCUO DEVE TER VAZÃO PARA ATENDER A DEMANDA DE 01 CADEIRA ODONTOLÓGICA.

PROJETO
UNIDADE BÁSICA DE SAÚDE - NOVO HORIZONTE

ENDEREÇO
RUA VER. FELIPE DA ROSA PAHIM - SÃO VICENTE DO SUL/RS

TÍTULO DA PRANCHA
PROJETO GASES MEDICINAIS

RESPONSÁVEL TÉCNICO
ENG. EDSON GUERRA MAZZIERO | CREA 5060193720

PROPRIETÁRIO
MUNICÍPIO DE SÃO VICENTE DO SUL

PROJETO ORIGINAL
EDSON GUERRA MAZZIERO - ART 2620241367929
REVISADO E ADAPTADO POR
RHAÍSSA PORTO - RRT 16462019

DATA
01/2026

ESCALA
INDICADA

UNIDADE
METROS

PRANCHA
01/01

